



(社協マーク)

# 社協だより



みしゃモン

皆さまのご長寿を心よりお祝いたします！！

## ～各事業所で敬老会を開催しました～



地域密着型特養あさひが丘、通所介護事業所のあさひが丘、中央ふれあいセンターで敬老会を開催しました。

ご利用者の皆さまに喜んでもらえるよう各事業所では特色ある内容を企画し、職員によるダンスや演劇、参加者と職員による物取り競争等のミニゲームを行いました。

昼食には敬老の日に合わせた祝い膳を召し上がっていただきました。皆さまの大きな笑顔が溢れ、楽しい敬老会を開催することができました。

皆さま、いつまでもご健康で益々のご長寿をお祈り申し上げます。

### 今月号のおもな内容

- 令和4年赤い羽根共同募金グッズのお知らせ
- 美咲町社会福祉協議会職員2次募集のお知らせ
- みしゃモンカレッジ2022 4期生募集のお知らせ

LINE@

「みしゃモン」  
スタンプ登場!!

Facebook

「みしゃモン福祉だより」で検索!!

発行：社会福祉法人 美咲町社会福祉協議会

〒709-3717 岡山県久米郡美咲町原田3108-10 TEL.0868-66-2940 FAX.0868-66-2941  
Email: m-syakyo-h@cyerry.net ホームページ: <https://misakicho-shakyo.jp/>

令和4年1月より美咲町社会福祉協議会（地域福祉課66-7223、権利擁護センター66-0970、地域包括支援センター66-1119）では通話を録音させていただいております。ご了承ください。

この広報誌は、社会福祉協議会が共同募金の配分を受け、発行しています。

美咲町共同募金委員会 FAX: 0868-66-7133

申込締め切り: 1月13日(金)

## 赤い羽根共同募金グッズ購入申込書

申込日	令和 年 月 日				
氏名	住所				
	連絡先				
商 品		単 価	数 量	金 額	備 考
①みしゃモン オリジナルボールペン(ジェットストリーム4&1 レンジャー)		¥1,200			
②みしゃモン オリジナルトートバック (ナチュラル×ターコイズ)		¥1,000			
★③さくらの実コラボグッズ オリジナルトートバック (ネイビー)		¥1,500			
④みしゃモン ブロックメモ (400枚綴り)		¥600			
⑤みしゃモン マスキングテープ		¥400			
★⑥さくらの実コラボグッズ みしゃモンお守り(黄・ピンク・青) いずれか1つ		¥400			
⑦みしゃモン 不織布マスク大人用 (白・オレンジ・黄) いずれか1枚		¥150			白 枚/オレンジ 枚/黄 枚
⑧みしゃモン 不織布マスク子ども用 (クリーム色) 1枚		¥150			
⑨2022年岡山県限定デザインバッジ マスカット		¥400			
⑩共同募金バッジ 桃太郎シリーズ 各種単品 (2016年~2021年)		¥400			A/B/C/D/E/F
⑪共同募金バッジ 桃太郎シリーズ 6種セット		¥2,000			
⑫赤い羽根ネックストラップ		¥400			
⑬ドラえもんクリアファイル 2022		¥200			
⑭赤い羽根ボールペン		¥100			
⑮赤い羽根エコバッグ		¥400			
⑯赤い羽根買い物バッグ		¥800			
⑰クオカード (500円分)		¥1,000			
⑱図書カード (500円分)		¥1,000			
★⑲木工ボランティアうたの アニマルしおり		¥300			
⑳木工ボランティアうたの 木製卓上ボックス		¥550			
★㉑木工ボランティアうたの 木の葉ブローチ		¥800			
★㉒木工ボランティアうたの 猫のブローチ		¥300			
★㉓木工ボランティアうたの アニマルストラップ		¥300			
★㉔就労継続支援B型事業所 あなぐま舎 コースター(1枚)		¥400			
★㉕特定非営利活動法人 やまさくら さくらの実 ポーチ(マチあり)		¥800			
★㉖ほっとスペースすみれ ドライフラワーアレンジメント (壁掛け)		¥400			
合 計					

★がついている商品につきましては、色・デザイン等が1つ1つ異なる商品となるため、種類を選ぶことはできません。あらかじめご了承ください。

◎各グッズには数に限りがありますので、ご希望通りの数をお渡しできない場合もあります。あらかじめご了承ください。

◎商品によっては、注文を受けてから作るものもありますので、商品のお渡しには時間がかかる場合があります。あらかじめご了承ください。

## ★ご購入の流れ★

## ①FAXでのご注文の場合

申し込み用紙をご記入の上 (66-7133) までお送りください。  
申し込み用紙を確認し、在庫状況についてお電話させていただきます。

## ②お電話でのご注文の場合

申し込み用紙の内容をお伺いしますので、ご準備のうえお電話いただきますようお願いいたします。

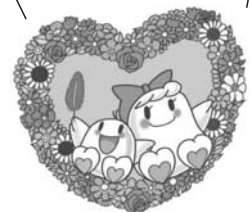
※申し込み締め切り 1月13日(金)まで (※受付は3/31まで)

お支払い及び商品の受け渡しは、美咲町中央保健センター窓口で行います。  
(住所: 美咲町原田2150)

※お支払方法は現金のみ受け付けます。

【お問合せ先】 美咲町共同募金委員会 (事務局: 社会福祉法人 美咲町社会福祉協議会)  
TEL: 0868-66-7223 FAX: 0868-66-7133 担当: 地域福祉課

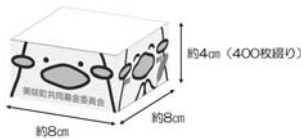
グッズを購入すると、  
その一部が共同募金へ  
寄付されます♪  
みなさんのあたたかい  
ご協力をお待ちしてい  
ます♡



# 令和4年度 赤い羽根共同募金グッズ一覧

美咲町共同募金委員会  
オリジナルグッズ

①みしゃモン オリジナルボールペン  
(ジェットストリーム4&1 レッド)  
ボールペン4色とシャープペン1本



⑤みしゃモン  
マスキングテープ  
(1.8cm 7m巻き)



②みしゃモン オリジナルトート  
バッグ(折り畳みタイプ)  
(縦37cm・横25cm・マチ11cm)

★③さくらの実コラボグッズ  
オリジナルトートバッグ(ネビレ)  
裏面さをり織り  
(縦37cm・横24cm・マチ10cm)



★⑥さくらの実コラボグッズ  
みしゃモンお守り(黄・ピンク・青)



(縦6cm・横5cm)



(裏面：さをり織り)

⑦⑧みしゃモン  
不織布マスク  
【カラーバリエーション】  
大人用・白色・オレンジ・黄色  
子ども用・クリーム色  
※個包装、バラ売り

美咲町興禅寺様にご祈禱いただきました



⑨2022年  
岡山県限定デザイン  
バッジ マスカット

⑬ドラえもん  
クリアファイル  
2022  
A4サイズ



⑭赤い羽根ボールペン

共同募金バッジ 桃太郎シリーズ  
⑩各種単品(2016年～2021年)  
⑪6種セット



⑮赤い羽根エコバッグ  
(縦35cm・横35cm・マチ10cm)

赤い羽根共同募金  
公式グッズ

⑫赤い羽根ネックストラップ  
(幅2cm・長さ90cm)

⑯赤い羽根買い物バッグ  
(縦30cm・横35cm・マチ13cm)

⑰クオカード (500円分)  
⑱図書カード (500円分)

障がい者施設  
ボランティア団体との  
コラボ商品

(約 縦14～18cm)

★⑲木エボランティアうたの アニマルしおり



⑳木エボランティアうたの  
木製卓上ボックス  
(約 縦11cm・横25cm・高さ10cm)



★㉓木エボランティアうたの  
アニマルストラップ



★㉑木エボランティアうたの  
木の葉ブローチ  
(約 縦7cm・横5cm)

★㉔就労継続支援B型事業所 あなぐま舎  
コースター  
(約 縦9cm・横10cm)



★㉒木エボランティアうたの  
猫のブローチ  
(約 縦5cm・横4cm)



★㉕特定非営利活動法人  
やまさくら さくらの実  
ポーチ(マチあり)  
(約 縦12cm・横19cm  
※マチあり)



★㉖ほっとスペースすみれ  
ドライフラワー  
アレンジメント(壁掛け)  
(約 縦13cm・横11cm)

# 美咲町共同募金助成公募要領

## (令和4年度申請 令和5年度配分)

社会福祉法人岡山県共同募金会 美咲町共同募金委員会

### (1) 助成目的

共同募金の助成を受けようとする団体等が、自らの活動の趣旨や目的に対しての事業を計画し実施することにより、対象者のふれあい交流・社会参加の促進や住民への啓発、地域の活性化等の効果を実現し、「誰もが安心して生活できる住みよいまちづくり」を推進する事業に対して助成することを目的とします。

### (2) 助成対象団体

助成対象となる団体は、美咲町内に所在し、地域住民を対象に自主的・自発的に地域福祉活動を行う福祉団体、ボランティア団体、NPO法人及び各種民間福祉施設・団体などで、共同募金の趣旨について理解し、共同募金運動にも積極的に参画・協力する団体とします。

### (3) 助成対象事業

次に掲げる事業で、年度末までの間に実施・完了する事業を対象とし、事業についてヒアリングを行う場合があります。

- ①対象者に対して実施する交流事業や小地域福祉活動支援事業
- ②対象者の日常生活自立支援及び社会参加促進援助活動事業
- ③子育て支援や児童の健全育成に関する事業
- ④住民への啓発活動事業
- ⑤その他、福祉に関する諸事業

### (4) 助成の対象としない事業

- ①市町村からの委託・補助事業を受けての事業  
但し、幅広い独自の地域福祉活動については助成の対象とする。
- ②当事者やその家族が主たる構成員と成す団体が当事者のために行う活動
- ③事業実施に十分な資金を有すると認められるなど、助成金以外の財源で実施可能と認められる事業
- ④助成目的にあてはまらないとみなされる事業

### (5) 助成の対象とならない経費

- ①飲食費またはそれに類するもの
- ②人件費（時給・日給等）に類するもの
- ③団体全体の運営費（事務費等）に類するもの
- ④研修旅行費・大会参加費等
- ⑤使用頻度の低い器材等の購入費

### (6) 助成額

助成額は、実施しようとする事業にかかる経費の3/4以内とし、1万円以上20万円以内とします。

### (7) 助成回数等の制限

- ①事業の助成は、1団体につき1事業とします。  
同一団体については、原則3年以内とします。  
なお、連続して助成を受けた後は、次の助成まで3年は空けることとします。
- ②器材等の購入への助成は、同一団体に対し原則として1回限りとします。
- ③過去の助成状況も対象期間とします。

### (8) 応募方法

所定の助成申請書に関係書類を添付し、美咲町共同募金委員会（美咲町社会福祉協議会内）に提出してください。

### (9) 募集期間

令和4年10月3日(月)から令和4年12月21日(水)まで

### (10) 申請の手続き～決定～交付式～事業完了報告書の提出までの流れ

- ①申請の手続き  
「助成金交付申請書」及び事業、予算計画書（各団体独自の様式でも可）を提出
- ②美咲町共同募金委員会にて助成可否及び金額決定後、申請団体へ助成可否通知及び決定団体へ「助成金交付請求書」を送付
- ③請求書提出により「助成金交付書」及び助成金交付（助成交付式にて交付予定）
- ④事業完了報告書の提出  
事業完了後、事業実施報告書（各団体独自の様式でも可）を提出  
※申請書及び報告書等に記載された個人情報には適切に取り扱い、許可無く第三者に提供しません。

### (11) 審査選考

- ①審査委員会  
配分助成審査は、審査委員会によって行い、令和5年3月末日までに配分助成の採否を決定します。但し、審査の結果、配分助成金額が要望額より減額される場合があります。（審査委員会にて決定後、共同募金運営委員会に答申し、承認後決定の流れです）
- ②審査委員  
審査委員は9名とし、地域の民意を公正に反映する者とし、共同募金寄付者の代表者、社会福祉関係者、学識経験者等で構成しています。

## オレンジカフェ 便り

### オレンジカフェとは…

認知症のある方、認知症のあるご家族を介護されている方、地域住民などどなたでも気軽に集える交流の場です。

お茶を飲みながら、介護の体験や悩みを話したり、ほっとできる場所になっています。

8月、9月のオレンジカフェは新型コロナウイルス感染予防のため中止しました。

10月からのオレンジカフェは感染予防に努め、開催予定です。ぜひお越しください。

### ▼ 10月、11月の予定

月日	時間	場所	備考
10/19 (水)	10:00~12:00	中央保健センター	・情報交換テーマ 「介護保険の施設について」
10/27 (木)	10:00~12:00	柵原総合文化センター	10:00~11:00にはスポレク柵原による 「認知症予防教室」もあります。
11/15 (火)	10:00~12:00	旭町民センター	・情報交換テーマ 「介護保険の施設について」
11/24 (木)	10:00~12:00	柵原総合文化センター	10:00~11:00にはスポレク柵原による 「認知症予防教室」もあります。

※参加費：100円

※日時・内容は変更になることがあります。詳しくは下記までお問い合わせください。

※柵原会場のオレンジカフェに関してはスポレク柵原(0868-62-1165)へお問い合わせください。

《お問い合わせ先》 美咲町地域包括支援センター TEL：0868-66-1119

## 令和5年度4月採用 美咲町社会福祉協議会 職員(正規職員)2次募集

私たちと一緒に情熱をもって地域づくりに力を発揮してくれる方を募集します。

### 【募集職種・人数】

- ①福祉活動専門員 若干名
- ②地域包括支援センター社会福祉士、介護支援専門員、保健師 若干名
- ③居宅介護支援事業所介護支援専門員 若干名
- ④地域密着型特養あさひが丘介護職員 若干名
- ⑤通所介護事業所介護職員 若干名
- ⑥訪問介護事業所訪問介護職員 若干名

### 【資格(取得見込み含む)】

- ①社会福祉士
- ②社会福祉士、介護支援専門員、保健師のいずれか
- ③介護支援専門員
- ④⑤⑥介護福祉士

※すべての職種で普通自動車免許を有する方(AT限定免許可)

※高等学校卒業以上の学歴を有する人で昭和38年4月2日以降に生まれた方

### 【採用予定日】

令和5年4月1日

### 【申込受付期間】

令和4年10月11日(火)~令和4年11月10日(木)

※履歴書、資格証明書(写し)を下記提出先まで持参若しくは郵送(11月10日消印有効)ください

### 【採用試験日・場所】

令和4年11月20日(日) 美咲町社会福祉協議会2階会議室(美咲町原田3108-10)

### 【選考方法】

作文及び面接

### 【その他】

詳細は美咲町社協ホームページをご覧ください

### 【書類提出・問い合わせ先】

社会福祉法人 美咲町社会福祉協議会  
〒709-3717 久米郡美咲町原田3108-10  
ふれあいセンター内

TEL 0868-66-2940

(担当：総務課 中村)

## みしゃモンクイズ!!

ヒントは5ページ  
にあります!

10月号  
Q

美咲町のオレンジカフェはどんな居場所でしょうか?

- ① 認知症のある方、認知症のあるご家族を介護されている方などが気軽に集える交流の場
- ② 障がいのある方が気軽に集える場
- ③ 子どもたちの学習の場



正解発表!!

### みしゃモンクイズの答え

7月号Q 社会福祉協議会のシンボルマークは〇〇社会を表現しています。〇〇に入る言葉は何でしょうか?

③ 明るい幸せな

8月号Q 「みしゃモン」はどここのキャラクターでしょうか?

② 美咲町社協

9月号Q 美咲町で集まった赤い羽根共同募金は、どのようなことに活用されているでしょうか?

③ じぶんの町を良くするしくみのための活動

**応募内容** ①10~12月のクイズの答え  
②住所  
③氏名(ふりがな)、年齢  
④社協だよりの感想

**応募方法** 下記の窓口へ持参、郵送、FAX、メールのいずれか

**応募期間** 12月21日(水) 必着

10~12月の3か月分の回答をすべてご記入していただき、ご提出ください。全問正解した方の中から抽選で若干名の方にプレゼントを差し上げます。

たくさんのご応募  
ありがとうございました。

【お問い合わせ・送付先】

〒709-3717 岡山県久米郡美咲町原田2150 美咲町社会福祉協議会 地域福祉課  
TEL: 0868-66-7223 FAX: 0868-66-7133 メール: m-syakyo-tiiki9@cyerry.net

販売・車検・整備・保険

株式会社 **池上モーターズ**

国家一級自動車整備士・レーシングメカニック 在籍  
オートバイもお任せください!

お車に気になることがある方、買い替えようと思っている方  
自動車レースやサーキット走行に興味がある方すぐお電話を

Instagram

サーキット場での  
仕事の様子掲載しています



岡山県久米郡美咲町原田956-3  
⇒⇒ 0868-66-0849

美咲町黄福タクシー  
事業者

**美咲タクシー**

☎0868-66-7718



岡山県知事登録  
旅行業 第3-386号

**美咲観光バス**

オクデヤ運送株式会社 旅客事業部  
本社: 〒709-3703 岡山県久米郡美咲町打穴中1030-1

電気・水道工事

バリアフリー・リフォーム工事

オール電化工事

福祉用具、販売・レンタル



**松尾設備工業株式会社**

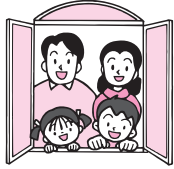
☎0868-62-0053

美咲町久木230-14  
FAX 0868-62-1304



### 心配ごと相談所

## 相談の日 お知らせ



### 中央地区

10月の相談日は7日(金)でした

※次回の相談日は1月20日(金)です

- ◆場所：中央保健センター
- ◆時間：午後1時～午後4時
- ◆相談員：人権擁護委員・行政相談委員・民生委員・身体障害者相談員・弁護士

### 旭地区

10月の相談日は14日(金)です

- ◆場所：旭町民センター
- ◆時間：午後1時～午後4時
- ◆相談員：人権擁護委員・行政相談委員・民生委員・身体障害者相談員

※次回の相談日は12月16日(金)です

### 柵原地区

10月の相談日は21日(金)です

- ◆場所：柵原総合文化センター
- ◆時間：午後1時～午後4時
- ◆相談員：人権擁護委員・行政相談委員・民生委員・身体障害者相談員・弁護士

※次回の相談日は12月9日(金)です

※今後、新型コロナウイルスの影響により中止する場合があります。

#### 香典返し

### 柵原地区

《藤田上》

横部治夫様  
(故 素直様)

#### 香典返し

### 旭地区

《西川》

江原幸恵様  
(故 健一様)

《西埴和》

黒田一郎様  
(故 正巳様)

《南》

加藤肇様  
(故 勲様)

次のとおり、社会福祉協議会にご寄附をいただきました。  
ありがとうございます。  
(令和4年8月21日)  
9月20日受付分

## ご寄附のお礼



《大戸下》 永濱一馬様

《小瀬》 佐々木弘美様  
(故 綾子様)

《藤原》 遠藤功様  
(故 武士様)

(故 元様)

みなさまからいただいたご寄附は、寄附目的に応じて、

●地域福祉活動(ふれあいサロン活動支援・子育て支援・障がい者支援等)

●特養・通所・訪問 などの事業に活用させていただきます。

また、ご寄附いただいた書き損じハガキ等は、郵便局にて新しいハガキや切手に交換し、各種事業のための郵券料として活用させていただきます。みなさまからの善意によって、社協の事業や活動が成り立っております。誠にありがとうございます。

## ちょっぴり山柳 短歌コーナー

- 運動会 あの子本当に うちの孫! (はーじ)
- 澄んだ青 白い雲 浮く 初秋の空 (浦上 珠江)
- 幼稚園の運動会に一番旗 先頭に歩く孫が可愛い (大倉 貞子)
- 言葉で伝え その形態と 色香知る (身障3)
- 元気なら 何とかなるさ 風ふわり (藤原 清美)
- 【認知症山柳】
- 食事して 箸を置くなり 腹へった (福井彌磋子)



みしゃモンカレッジは…

もう申し込み締め切り  
令和4年10月14日(金曜日)

しょう ひと ちゅうしん ちいき かつ  
障がいのある人たちが中心となって地域で活  
やく がっこう  
躍できる学校として「みしゃモンカレッジ」  
かいこう ちいき たっしゃ せんせい  
を開講しています。地域のお達人さんに先生  
きょうしつ う たい  
になっていただき、アート教室、そば打ち体  
けん たいけん じゅうこう  
験、ダンス、ホールスタッフ体験など、受講  
せい おも かつどう おこな  
生が“やってみたい”と思う活動を行います！

たいしょうしゃ ちょうないしょう かた  
対象者：町内の障がいのある方  
ちょうない じぎょうしょ だんたいとうしょぞく  
※町内の事業所・団体等に所属されて  
かた か  
いる方も可  
しょう しゃてちょう と  
※障がい者手帳は問いません  
ほしゅうていいん めいていどせんちやくじゅん  
募集定員：5名程度（先着順）  
さん か ひ かくこうぎ えん  
参加費：各講座500円

もう こ さき  
申し込み先・  
と あ さき  
お問い合わせ先

しゃかいふくしほうじん みさきちょうしゃかいふくしきょうぎかいたんどう ちいきふくし か  
社会福祉法人 美咲町社会福祉協議会 担当：地域福祉課  
みさきちょうはらだ ちゅうおうほけん ない  
美咲町原田2150（中央保健センター内）  
TEL：0868-66-7223 FAX：0868-66-7133

だい かい  
【第1回】  
ひ ねん かつ にち  
日にち：2022年10月23日  
にちようび  
(日曜日)  
じ かん  
時間：13:30～16:00  
ば しょ みなみわけどう  
場所：南和気荘  
ふじたかみ  
(藤田上357)  
たい けん わがしめいじん  
体験：和菓子名人になろう！  
まな わがし な た  
学び：和菓子の成り立ち  
こう し しょうわどうすずかひろゆき  
講師：昭和堂 鈴鹿博之さん

だい かい  
【第2回】  
ひ ねん かつ にち  
日にち：2022年11月27日  
にちようび  
(日曜日)  
じ かん  
時間：13:30～16:00  
ば しょ きた かん  
場所：北ふれあい館  
きた  
(北772)  
たい けん たいこ たつじん  
体験：太鼓の達人！  
まな たいこ  
学び：太鼓のいろは  
こう し もと ザ ブルー ハーツ  
講師：元THE BLUE HEARTS  
かじわらてつや  
ドラマー梶原徹也さん

だい かい  
【第3回】  
ひ ねん かつ かつ  
日にち：2023年1月～3月  
よてい  
(予定)  
じ かん  
時間：10:00～15:00  
ば しょ ミサキエアール  
はらだ  
(原田1722)  
たい けん たいけん  
体験：ホールスタッフ体験  
まな たいけん  
学び：おもてなしマナー講座  
こう し つやましんようきんこ  
講師：津山信用金庫  
おがよしゆき  
小賀義之さん  
にしやまどもこ  
西山智子さん

※1期生・2期生・3期生も参加可能です。  
※行事用保険はこちらで加入します。  
※カレッジ生は各回、黄福タクシーで送迎等を行います。移動について詳細が決まり次第、ご連絡します。